



Steckbrief

Spiel zum Treibhauseffekt

Variante 1/3: Partnersuchspiel Bilderquartett

Die Schülerinnen und Schüler vertiefen spielerisch ihr Wissen zum Treibhauseffekt, den sie zuvor mit dem Legebild kennengelernt haben. Freie Kommunikation und Bewegung hilft zur Auffrischung der Konzentration.

Schwierigkeitsgrad



Übergeordnetes Thema erkennen

Vorbereitungsaufwand



Bildkarten anfertigen
und sortieren

Dauer

10 Minuten

Methode

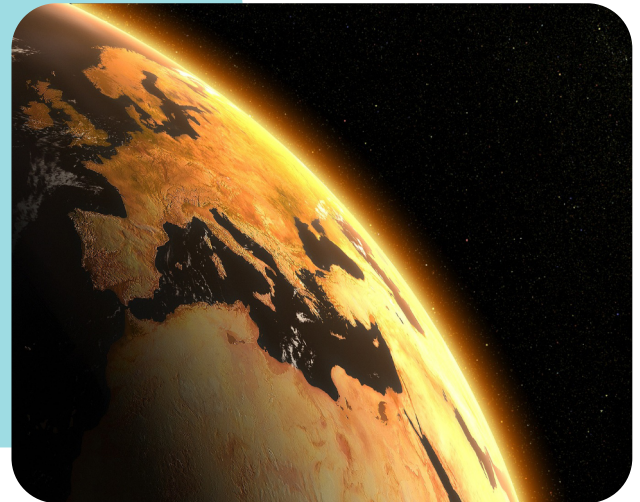
Aktives Partnersuchspiel
mit Gruppeneinteilung

Nutzbar in

Sachunterricht, Sport

Zeitpaket

SdN Modul 4x45 min



BESCHREIBUNG

Jedes Kind erhält ein Bildkärtchen mit einem Arbeitsauftrag: Es gibt vier Gruppen, die zusammengehören. Der passende Partner soll gefunden und eine Überschrift für die Kärtchen überlegt werden. Die Gruppen sollen gleich groß sein.

Auflösung: Pflanzen, Tiere & Menschen, fossile Energie, energieverbrauchende Geräte

